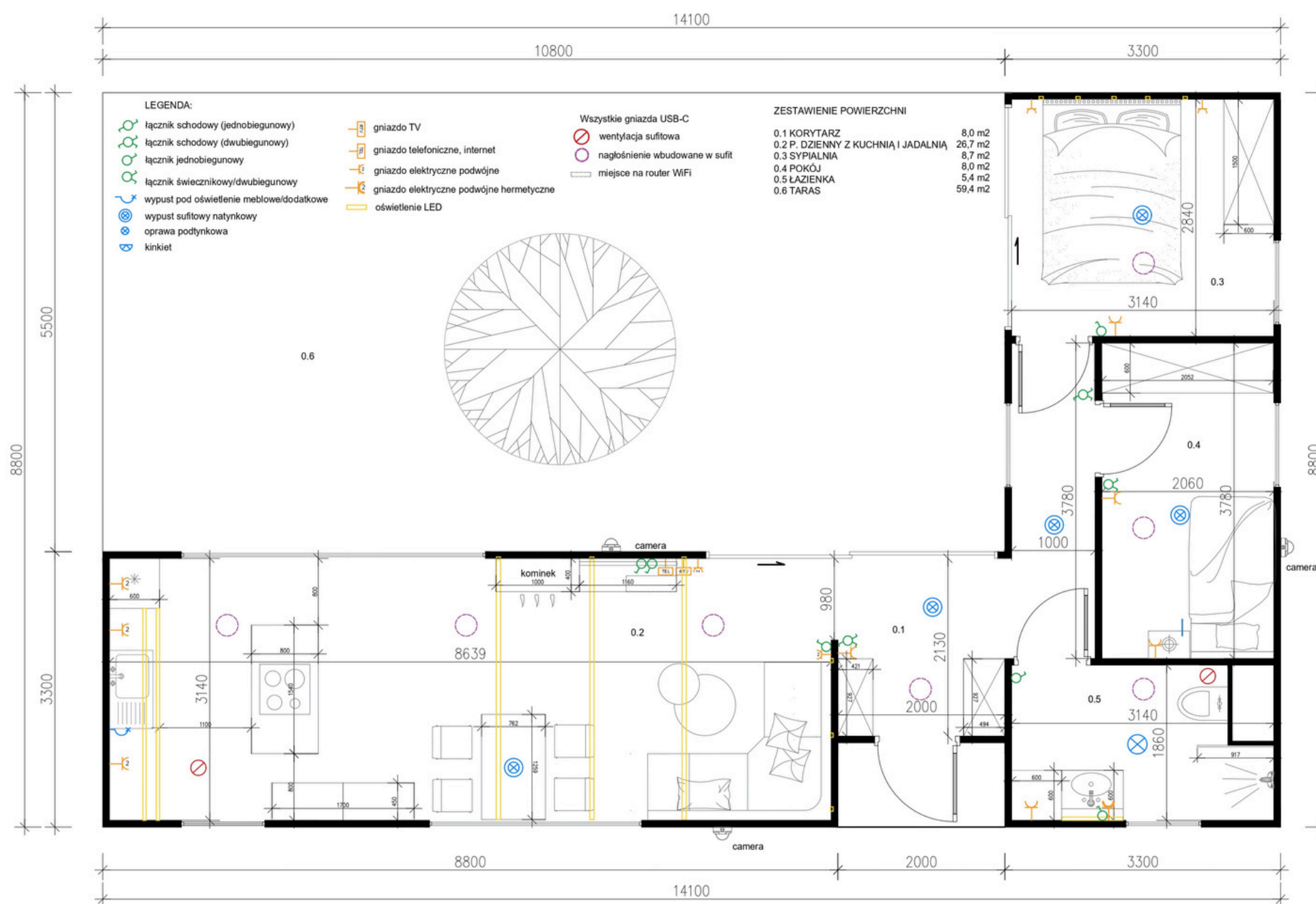
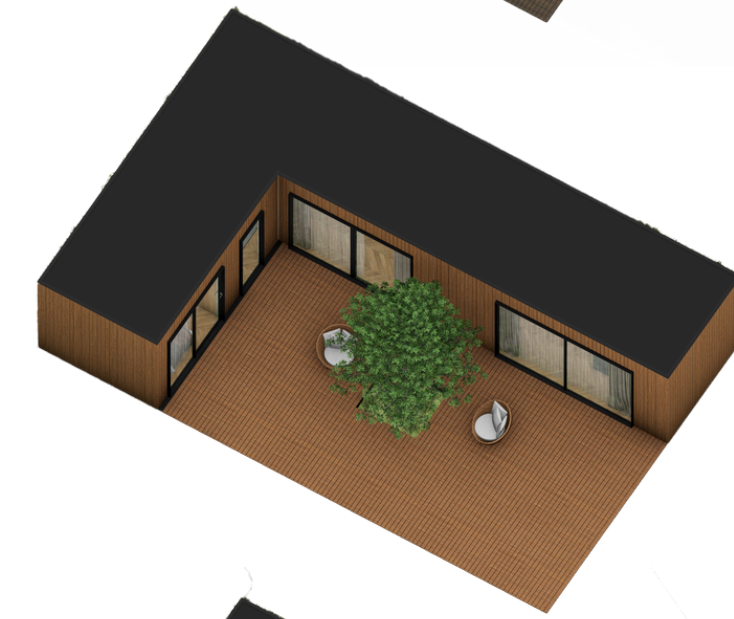
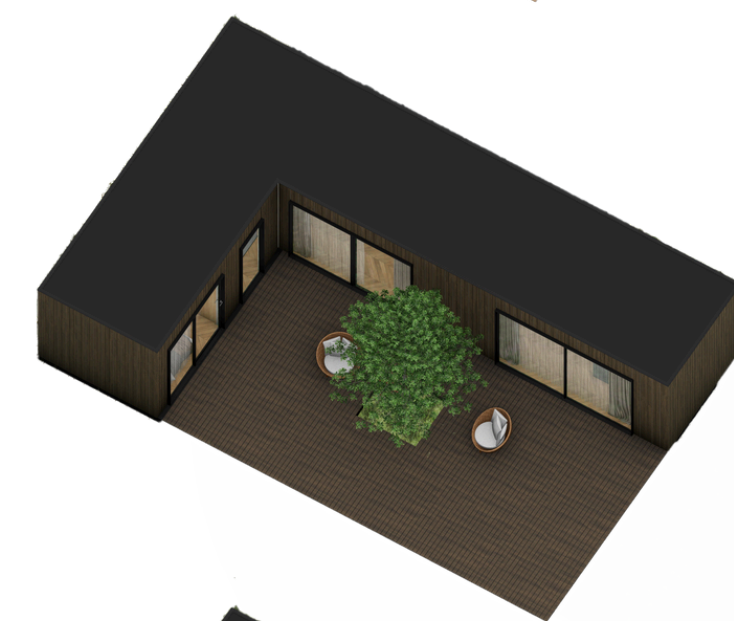


# MODEL\_L



MODEL\_L

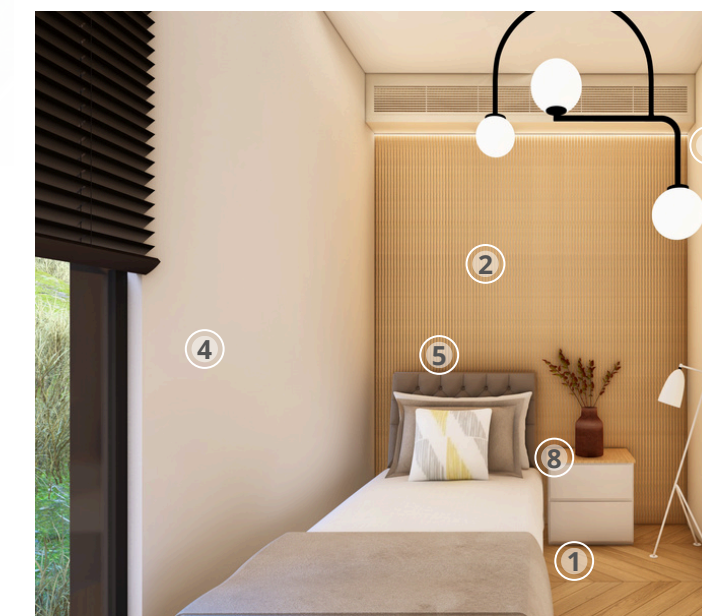
alumirowe profile imitujące drewniane deski - różne warianty



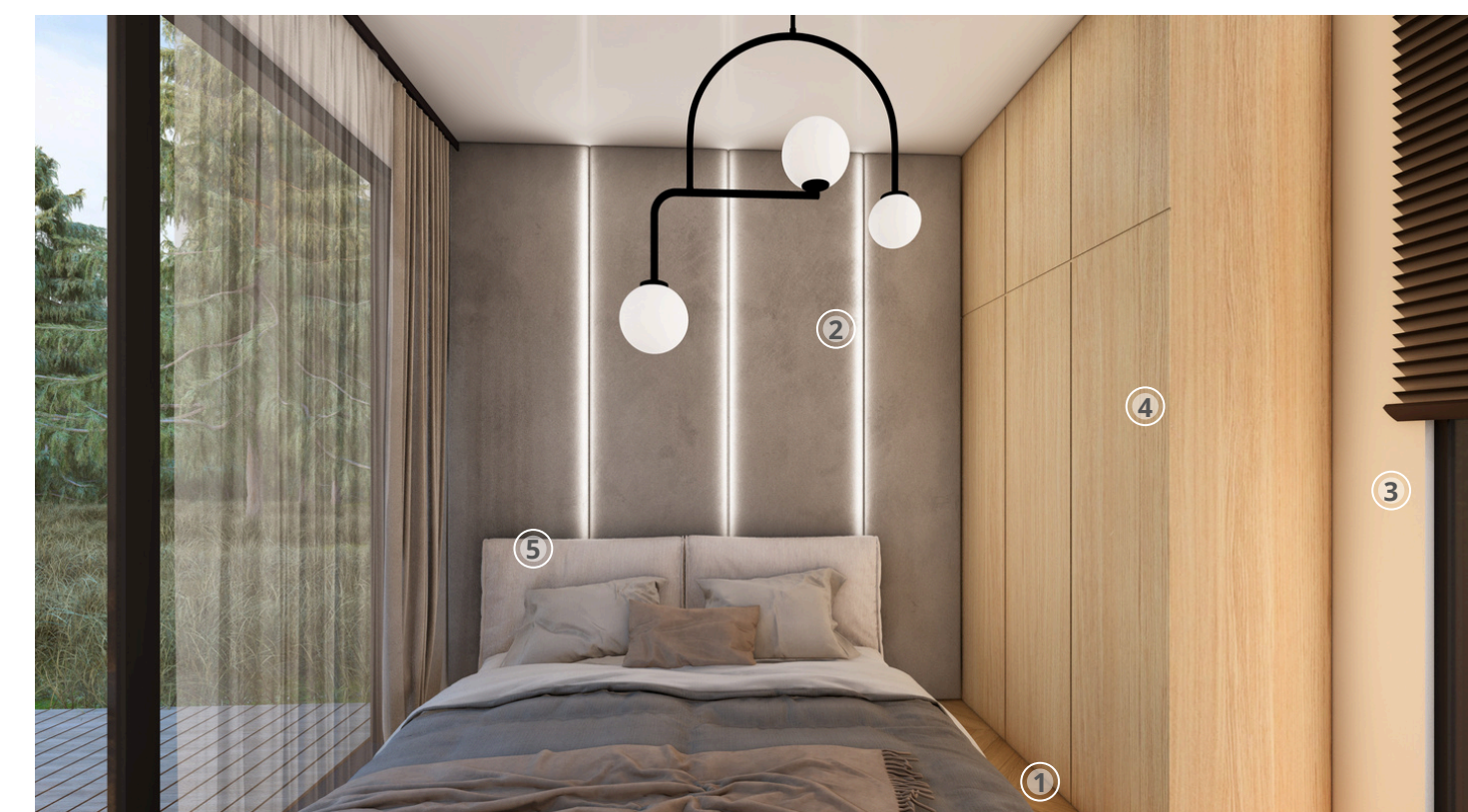
- 1. wood panels - herringbone (panele drewniane-jodełka)
- 2. chair on a metal frame (krzesło na metalowym stelażu)
- 3. wood/furniture board (drewno/ płyta meblowa)
- 4. kitchen island (wyspa kuchenna)
- 5. furniture board (płyta meblowa)
- 6. furniture board (płyta meblowa)
- 7. stainless steel washbasin suspended (umywalka ze stali nierdzewnej podwieszana)
- 8. oven (piekarnik)
- 9. wood slice table (stolik plaster drewna)
- 10. leather sofa (skórzana sofa)
- 11. wall colour (kolor ścian)
- 12. hanging shelf - furniture board (połka wisząca - płyta meblowa)
- 13. quartz conglomerate (konglomerat kwarcowy)
- 14. quartz conglomerate (konglomerat kwarcowy)
- 15. hood (okap)



- 1. quartz conglomerate (konglomerat kwarcowy)
- 2. wardrobe with space for a washing machine, wall plate (szafa, płyta ścienna)
- 3. mirror with a gold frame (lustro ze złotą ramą i oświetleniem LED)
- 4. bathroom fittings gold (armatura łazienkowa złota)
- 5. shower wall, glass and metal (ściana prysznicowa, szkło, metal)
- 6. wc



- 1. wood panels - herringbone (panele drewniane-jodełka)
- 2. slats 1.5x1 cm (lamelle)
- 3. mirror (lustro)
- 4. wardrobe made of furniture board (szafa z płyty meblowej)
- 5. upholstery fabric (tkanina tapicerska)
- 6. drewniane drzwi (wooden door)
- 7. wall colour (kolor ścian)
- 8. bedside table (stolik nocny)



- 1. wood panels - herringbone (panele drewniane-jodełka)
- 2. upholstered wall panel (panel ścienny tapicerowany)
- 3. wall colour (kolor ścian)
- 4. wardrobe made of furniture board (szafa z płyty meblowej)
- 5. upholstery fabric (tkanina tapicerska)

